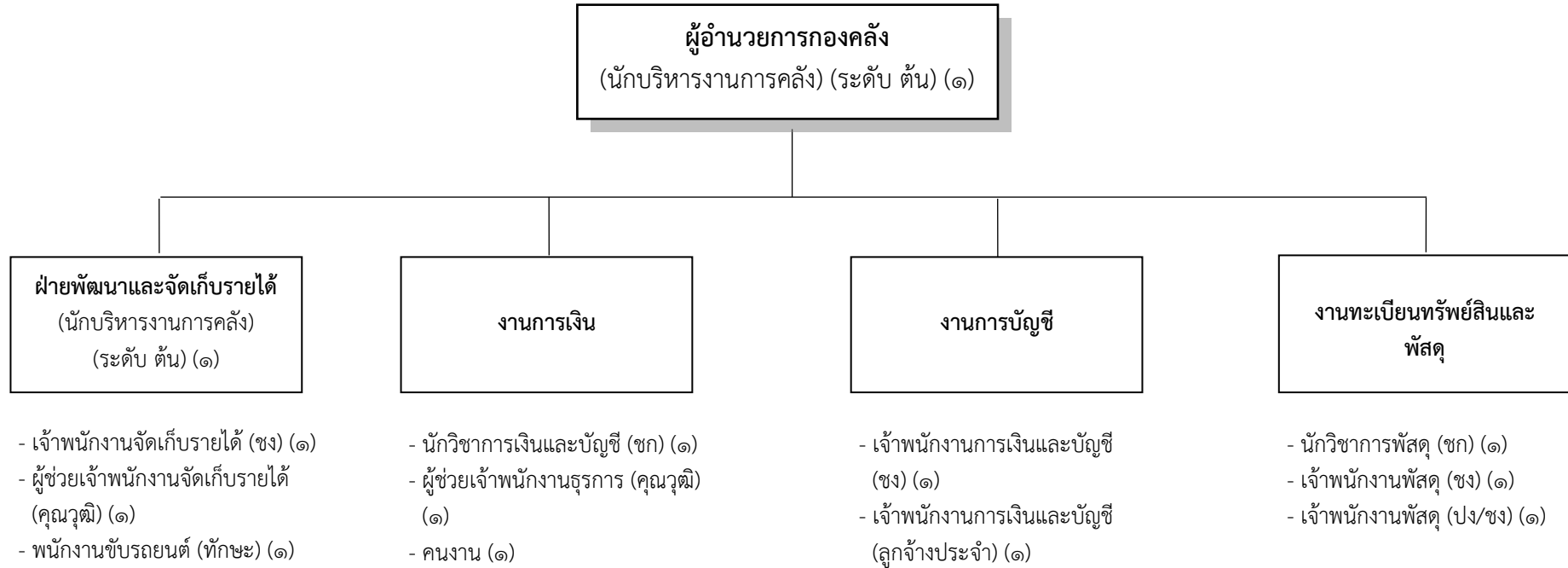
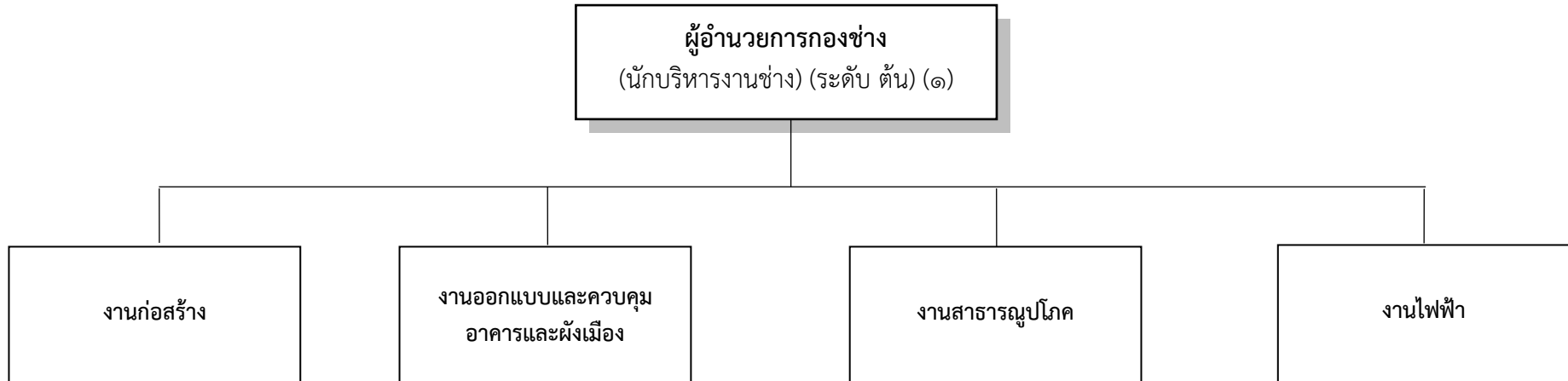


โครงสร้างองค์กร



ระดับ	ทั่วไป				วิชาการ					อำนวยการท้องถิ่น			พนักงานส่วนตำบล	ลูกจ้างประจำ	พนักงานจ้าง	รวม
	ปง.	ชง.	อว.	ปง./ชง.	ปก.	ชก.	ชพ.	ชช.	ปก./ชก.	ต้น	กลาง	สูง				
จำนวน (คน)		๓	-	๑	-	๒	-	-	๑	๒	-	-	๙	๑	๓	๑๓
ว่าง	-	-	-	๑	-	-	-	-	๑	-	-	-	๒	-	-	๒

โครงสร้างกองช่าง



- นายช่างโยธา (ชง) (๑)
- นายช่างโยธา (ปง/ชง) (๑)
- ผู้ช่วยเจ้าพนักงานธุรการ (คุณวุฒิ) (๑)
- พนักงานขับรถยนต์ (ทักษะ) (๑)

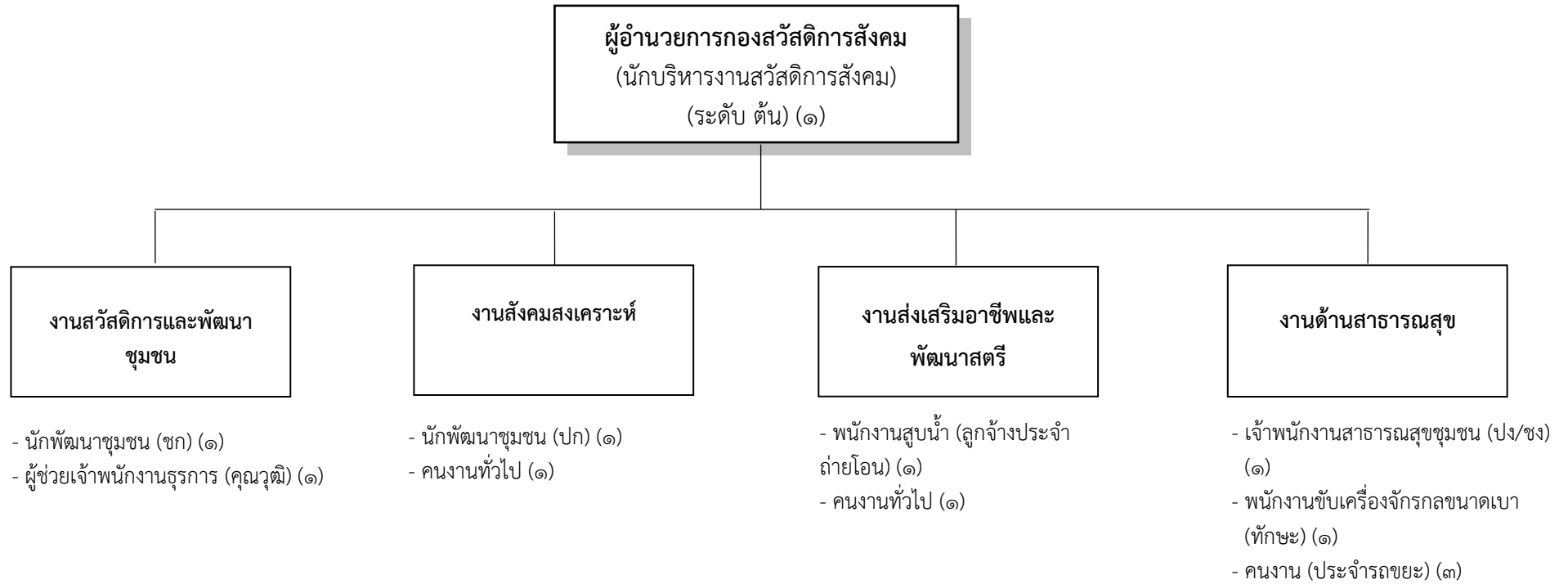
- นายช่างโยธา (ปง) (๑)
- ผู้ช่วยนายช่างเขียนแบบ (คุณวุฒิ) (๑)

- เจ้าพนักงานประปา (ชง) (๑)
- นายช่างโยธา (ปง/ชง) (๑)
- คนงาน (๑)

- นายช่างไฟฟ้า (ชง) (๑)
- ผู้ช่วยนายช่างไฟฟ้า (คุณวุฒิ) (๑)
- คนงาน (๑)

ระดับ	ทั่วไป				วิชาการ					อำนาจการท้องถิ่น			พนักงานส่วนตำบล	ลูกจ้างประจำ	พนักงานจ้าง	รวม
	ปง.	ชง.	อว.	ปง./ชง.	ปก.	ชก.	ชพ.	ชช.	ปก./ชก.	ต้น	กลาง	สูง				
จำนวน (คน)	๑	๓	-	๒	-	-	-	-	-	๑	-	-	๗	-	๖	๑๓
ว่าง	-	-	-	๒	-	-	-	-	-	-	-	-	๒	-	-	๒

โครงสร้างกองสวัสดิการสังคม



ระดับ	ทั่วไป				วิชาการ					อำนาจการท้องถิ่น			พนักงานส่วนตำบล	ลูกจ้างประจำ	พนักงาน จ้าง	รวม
	ปง.	ชง.	อว.	ปง./ชง.	ปก.	ชก.	ชพ.	ชช.	ปก./ชก.	ต้น	กลาง	สูง				
จำนวน (คน)	-	-	-	๑	๑	๑	-	-	-	๑	-	-	๔	๑	๗	๑๒
ว่าง	-	-	-	๑	-	-	-	-	-	-	-	-	๑	-	-	๑